



CARTA DELLE FRAGILITA' - compatibilità geologica

Elaborato adeguato alle prescrizioni del parere VAS n. 103 del 30.10.2012 integrato in data 21.12.2012 e del parere VTR n. 77 in data 12.12.2012



Sindaco di Bardolino
Dott. Ivan De Beni
Responsabile Area Tecnica
Arch. Franco Delaini
Regione del Veneto - Direzione Urbanistica
Il Referente Delegato: Arch. Silvia Bresin
Progettista
Arch. Marco Lucat
Studio Agronomico
Dott. Antonino Murabito
Rapporto ambientale per V.A.S. e V.A.M.A.
Dott.ssa Paola Modena
Dott.ssa Serena Tarocco
Geologia e compatibilità idraulica
Geol. Pietro Zangheri
Quadro Conoscitivo
Geom. Edoardo Nolo
Informatizzazione cartografica
Urbancom srl
ADOTTATO:
APPROVATO:

Studio Tecnico Zangheri & Basso
Via Tripoli, 2 - Padova
tel/fax 0498723397
Pietro Zangheri - GEOLOGO
Bruna Basso - AGRONOMO
www.progettazioneambientale.it
rete@progettazioneambientale.it

Gennaio 2013

Legenda

Aree a dissesto idrogeologico (Art. 17)

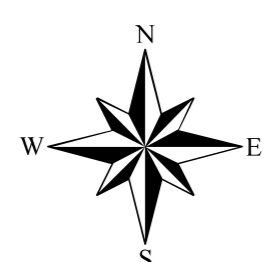
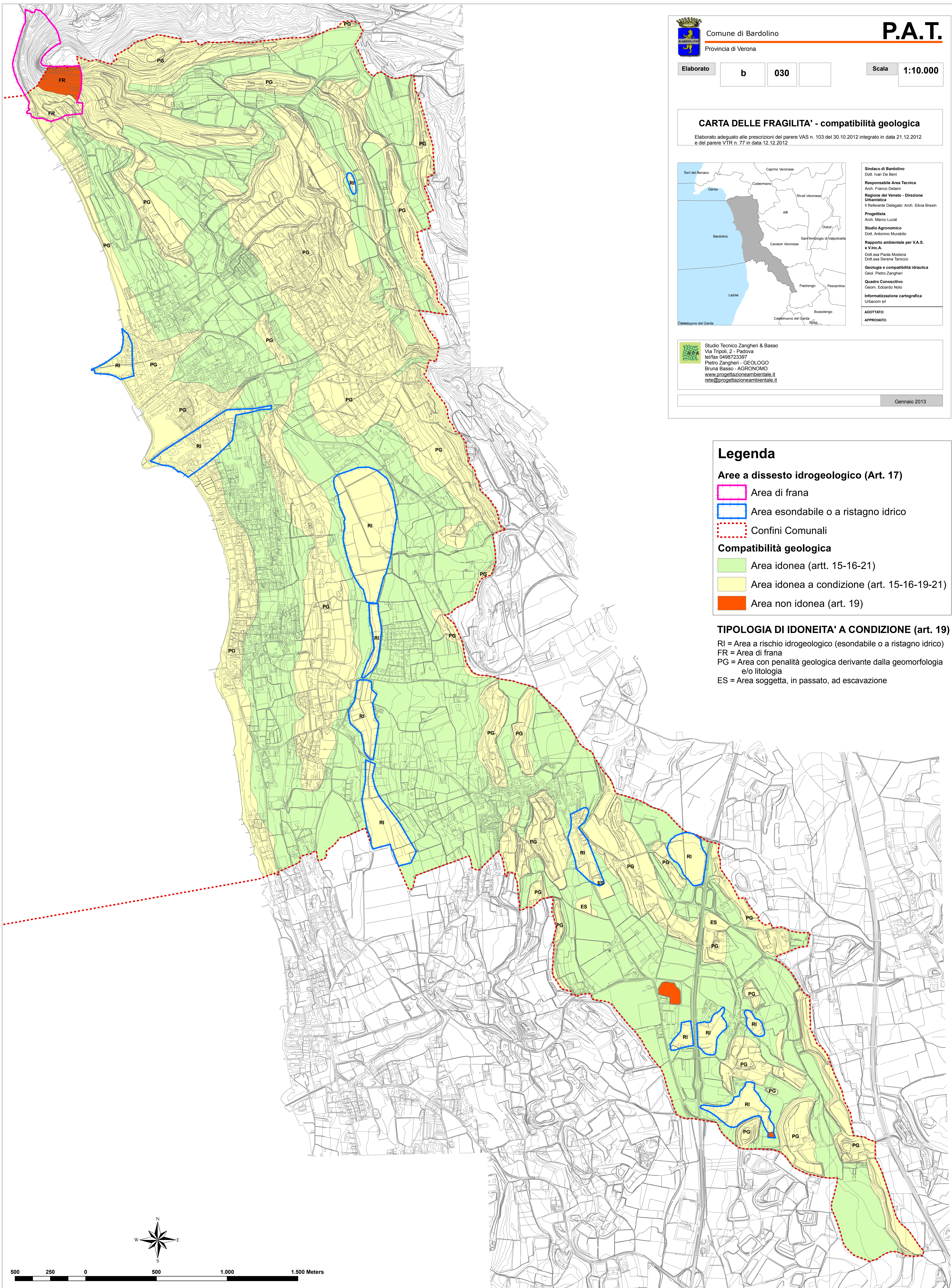
- Area di frana
- Area esondabile o a ristagno idrico
- Confini Comunali

Compatibilità geologica

- Area idonea (artt. 15-16-21)
- Area idonea a condizione (art. 15-16-19-21)
- Area non idonea (art. 19)

TIPOLOGIA DI IDONEITA' A CONDIZIONE (art. 19)

- RI = Area a rischio idrogeologico (esondabile o a ristagno idrico)
- FR = Area di frana
- PG = Area con penosità geologica derivante dalla geomorfologia e/o litologia
- ES = Area soggetta, in passato, ad escavazione



500 250 0 500 1.000 1.500 Meters