

Ragione sociale **VIGNETI VILLABELLA SOCIETA' AGRICOLA DI DELIBORI T. E
CRISTOFORETTI G. SS**

- CUA: 00857000236 / PARTITA IVA: 00857000236
- Sede Legale: **AFFI** / Sede aziendale: **BARDOLINO**
- Superficie (da AVEPA 2013): 168 ha
- Riparto colturale: vigneto
- Attività agricola svolta (produzione, produzione e trasformazione, agriturismo):
produzione viticola e trasformazione in vino.
- Prospettive future dell'azienda / Notizie generali aziendali
11 dipendenti a tempo indeterminato – 9 dipendenti a tempo determinato.

FABBRICATI ESISTENTI**Unità – Fabbricato nr. 1 .**

Descrizione Fabbricati:

Accatastato **Si** **No**Riferimento catastale: **F.17 m. n. 1290 sub. 1/2/3**

Destinazione d'uso / attività agricola:

Cantina di vinificazione e ricovero attrezzi.

Anno di costruzione:

1989/1999 e 2003

Stato di manutenzione:

Buono

Utilizzato **Si** **No****Unità – Fabbricato nr. 2 .**

Descrizione Fabbricati:

Accatastato **Si** **No**Riferimenti catastale: **F.17 m. n. 821 sub. 1/2/3**

Destinazione d'uso / attività agricola:

Affinamento vini e ricovero macchine agricole.

Anno di costruzione:

2001

Stato di manutenzione:

Buono

Utilizzato **Si** **No**

Area coperta (mq): 1993 mq
Altezza (ml e piani): 8m – nr 2 piani
Volumetria (mc): 10847,74 mc

IPOTESI DI SVILUPPO EDILIZIO

Necessità di incremento fabbricati rurali ad uso PRODUTTIVO :

Sì No

Numero fabbricati: 1 mq complessivi = 3000 mq
Destinazione fabbricato nr 1: Ricovero attrezzature - Copertura vasche soccaggio vini
Superficie coperta: 3000 mq (Copertura vasche = 1000 mq –
Ricovero attrezzi = 2000 mq)
Altezza: 8 m
Volumetria: 24000 mc
Note: Esistente scheda D1

Necessità di incremento fabbricati ABITATIVI aziendali

Presenza abitazione rurale: Sì No

Data compilazione scheda: 2013

Terreni in Bardolino

Foglio	Particella	superficie
4	00438	7,0635
4	00439	0,0154
4	00440	0,0161
4	00441	0,0220
4	00442	0,6683
4	00443	0,0164
6	00067	1,2107
6	00070	0,0545
6	00073	0,1898
6	00075	0,3120
6	00076	0,0843
6	00084	0,0076
6	00091	0,0188
6	00197	0,4588
6	00214	0,1667
6	00248	0,0789
6	00274	0,3270
6	00276	0,1732
6	00378	0,0810

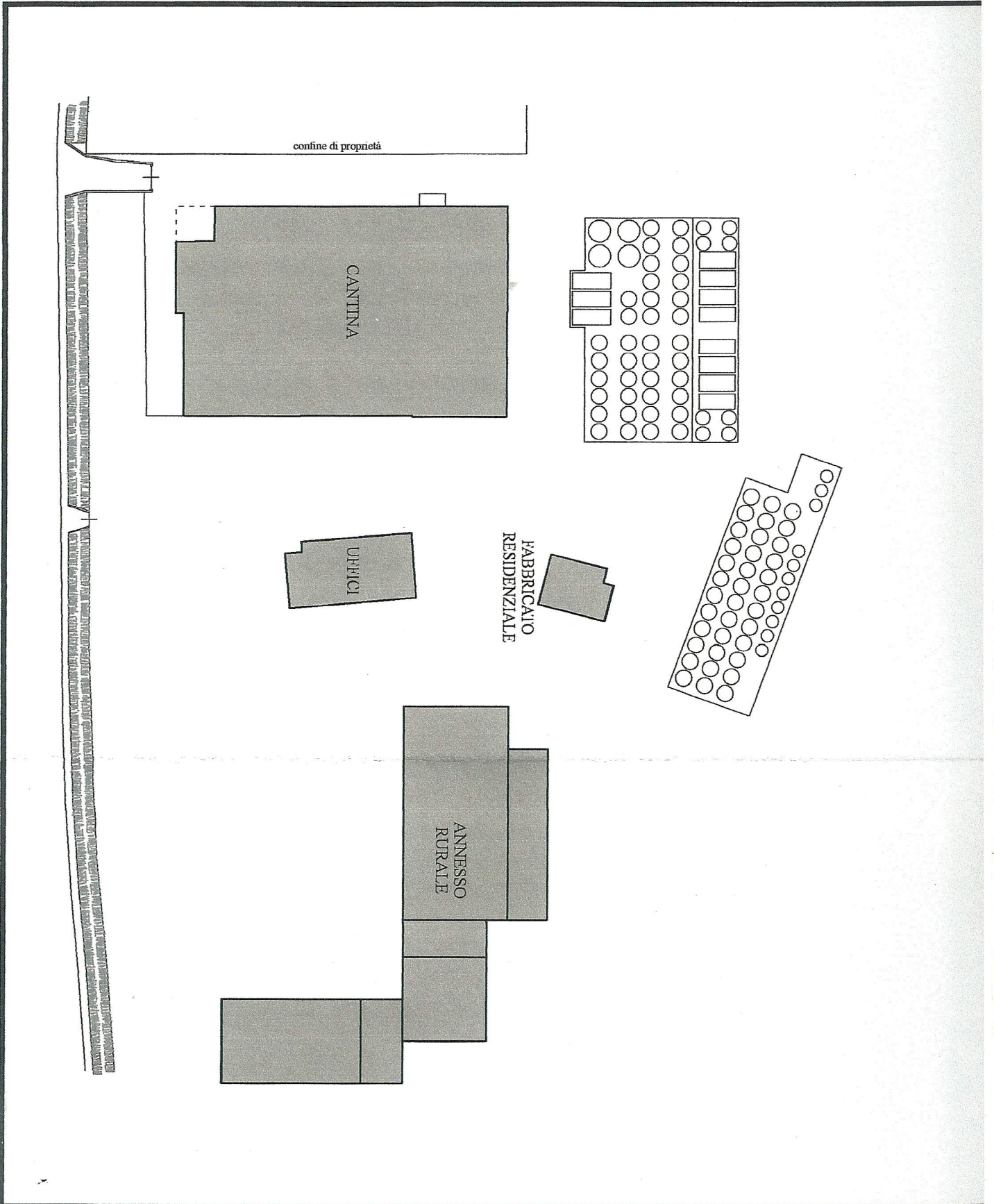
6	00434	0,1000
6	00435	0,1091
6	00774	0,1392
6	00775	0,0725
9	00731	0,4455
11	00075	1,3746
11	00091	1,6375
3	00030	0,6721
3	00033	0,0488
3	00034	0,3032
3	00037	0,7310
3	00039	0,7285
16	00303	0,1218
16	00307	0,2986
17	00172	0,3156
17	00173	0,0068
17	00174	0,5103
17	00175	0,0715
17	00178	0,0060
17	00181	0,1045
17	00232	0,4754
17	00335	0,0327
17	00479	0,0639
17	00480	0,0515
17	00482	0,0006
17	00821	0,7344
17	00970	7,7491
18	00072	0,3804
18	00247	0,1792
18	00250	0,0071
18	00259	0,1643
18	00264	2,5585
18	00266	0,5600
18	00268	0,3610
18	00338	0,0210
18	00474	1,7205
18	00475	0,1500
2	00013	2,1216
2	00153	5,3746
2	00154	1,2350
2	00155	4,8874
2	00156	0,4480
29	00087	0,5331
29	00090	1,1036
29	00091	1,0645
29	00103	0,5586
29	00106	0,1659
29	00135	0,4189
29	00142	0,1766
29	00169	0,6618
29	00170	0,0499
29	00171	0,4509
37	00151	5,8274
37	00169	7,4823
37	00199	2,8552
37	00200	2,1407
1	00117	2,6233
1	00121	3,5244

1	00122	1,3996
8	00024	0,3049
8	00340	8,8542
8	00341	2,5672
1	00393	0,0135
1	00458	0,0034
1	00533	0,0790
1	00924	0,0315
1	00926	0,7240
5	00903	3,6046
6	01365	1,6288
6	01420	0,4555
6	01423	0,9755
6	01425	0,9555
8	00081	0,1092
8	00470	0,8557
10	00053	0,3812
10	00225	0,6795
10	00231	0,0902
10	00240	0,0206
10	00241	0,8238
10	00242	2,2100
10	00285	0,1625
10	00294	0,2661
10	00295	0,2930
10	00373	0,0500
10	00376	0,0915
10	00458	0,2016
10	00459	0,1012
10	00606	1,3800
10	00668	0,8206
10	00670	0,0006
10	00671	0,4380
11	00246	0,0017
11	00523	0,2904
11	00970	0,7000
11	00980	0,0385
11	00982	0,0644
11	00984	1,4291
11	00986	1,3466
12	00041	0,1623
12	00382	4,6552
12	00383	0,2548
12	00510	0,3660
13	00041	0,5340
13	00076	0,0128
13	00079	1,8820
13	00081	0,3179
13	00082	0,1994
13	00083	0,0330
13	00161	0,0573
13	00219	0,0027
13	00222	0,0024
13	00223	0,0765
13	00252	2,5849
13	00253	0,7368
13	00256	2,3804
13	00257	0,0700

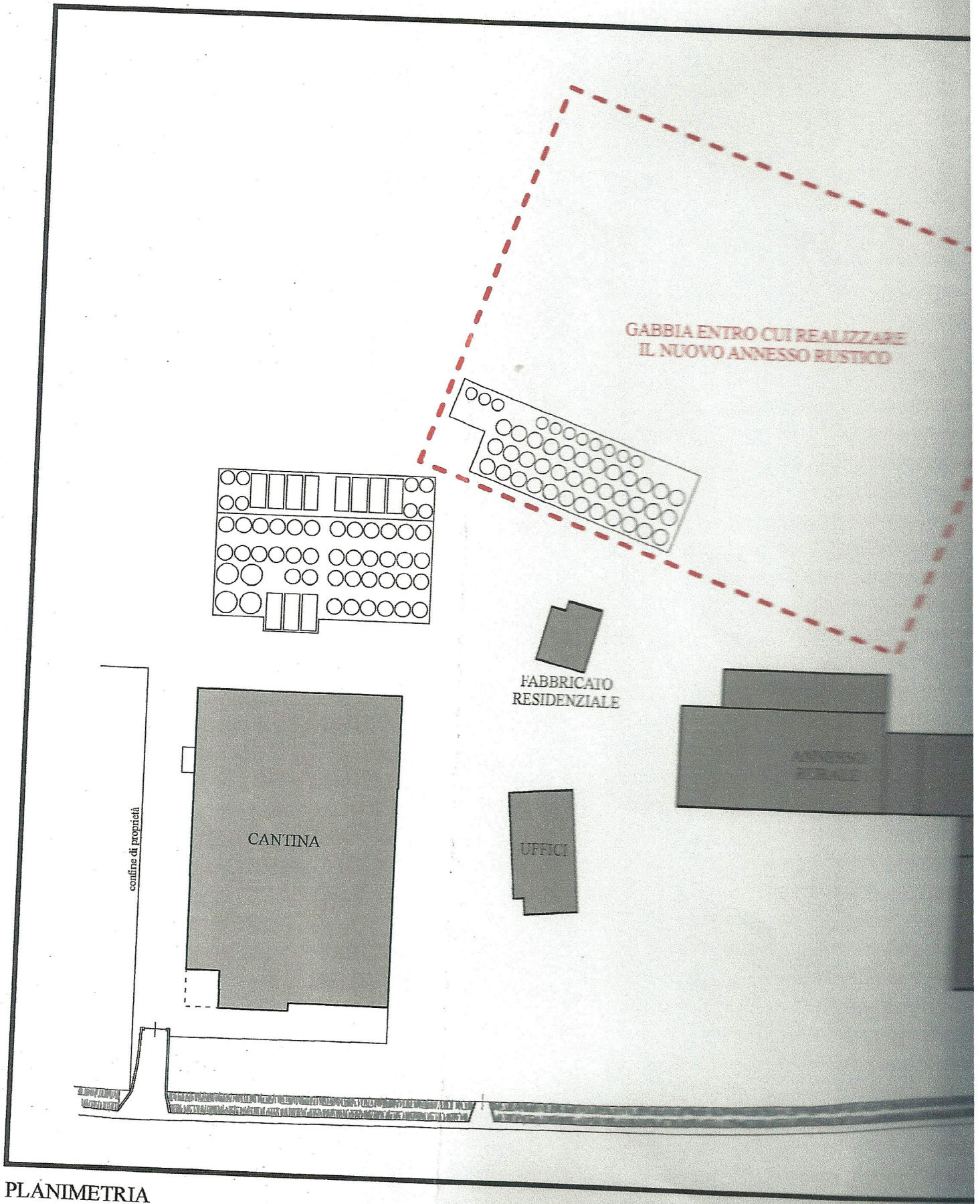
13	00258	1,3388
13	00259	1,1276
13	00260	3,5332
13	00269	0,7616
13	00270	2,2234
13	00271	2,8814
13	00455	0,0104
13	00464	2,3768
13	00466	6,3692
13	00469	0,0010
13	00470	2,3227
13	00473	2,7553
13	00477	0,5280
13	00478	6,9501
13	00480	0,0158
13	00481	0,0176
13	00482	1,2874
13	00491	1,0235
13	00517	0,1073
13	00519	0,0002
13	00526	0,3498
13	00531	3,0440
13	00534	0,8493
13	00535	2,6529
14	00056	0,1360
14	00057	0,0734
14	00058	0,0101
14	00059	0,0252
14	00132	1,6458
14	00133	0,1198
14	00134	0,7372
14	00135	0,0130
14	00136	0,0253
14	00561	0,0009
14	00694	0,0130
14	01087	4,5195
14	01431	0,3248
14	01551	0,3361
20	00061	0,6823
16	00029	0,4008
16	00030	0,0127
16	00031	0,0586
16	00036	0,1411
16	00037	0,0418
16	00073	1,5860
25	00009	0,2703
25	00011	0,1402
25	00107	1,0013
25	00108	0,6220
25	00109	0,7160
25	00110	0,5668
25	00111	1,1641
25	00172	0,1190
25	00174	0,1339
25	00186	0,0624
25	00188	0,0263
25	00194	1,0619
25	00197	0,3841

25	00213	0,0039
25	00214	0,0048
25	00216	0,2888
25	00220	0,0073
25	00463	3,0994
27	00199	0,2460
27	00200	0,1275
27	00201	0,5193
27	00252	0,5280
27	00253	0,0770
27	00310	0,2600
27	00311	0,0093
27	00312	0,6751
27	00313	0,5816
27	00314	0,7715
27	00315	0,6607
27	00325	0,3080
27	00565	0,2164
27	00566	0,0246
27	00568	0,0210
27	00767	0,4023
27	00769	0,8278
18	00122	0,2215
18	00480	9,9187
21	00493	0,8255
21	00607	0,1994
21	00610	0,0258
21	00615	0,1893

PLANIMETRIA STATO ATTUALE
SCALA 1:1000



ESTRATTO MAPPA CATASTALE
COMUNE DI BARDOLINO
FG. 18
SCALA 1:2.000



PLANIMETRIA
SCALA 1:1000